



26 Y 27  
OCTUBRE 2024

1ª ETAPA C.R.I.  
CONTRARRELOJ

Alpartir - san cristobal

16,5 KM · 638 METROS POSITIVOS

2ª ETAPA  
MARATÓN

La Almunia - La Almunia

Ruta larga

62KM

1500 METROS  
POSITIVOS

Ruta corta

40KM

944 METROS  
POSITIVOS

No puntúa



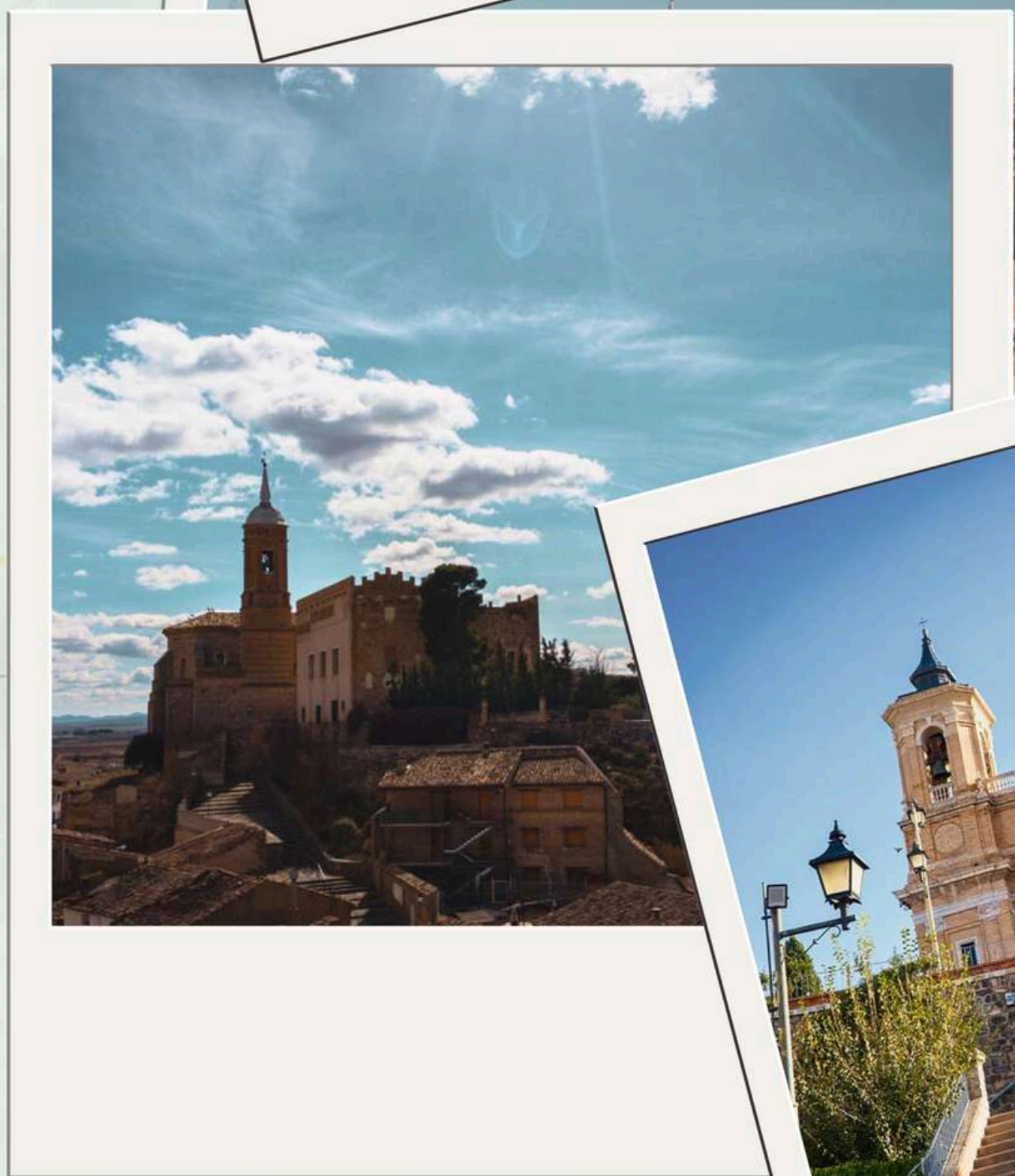
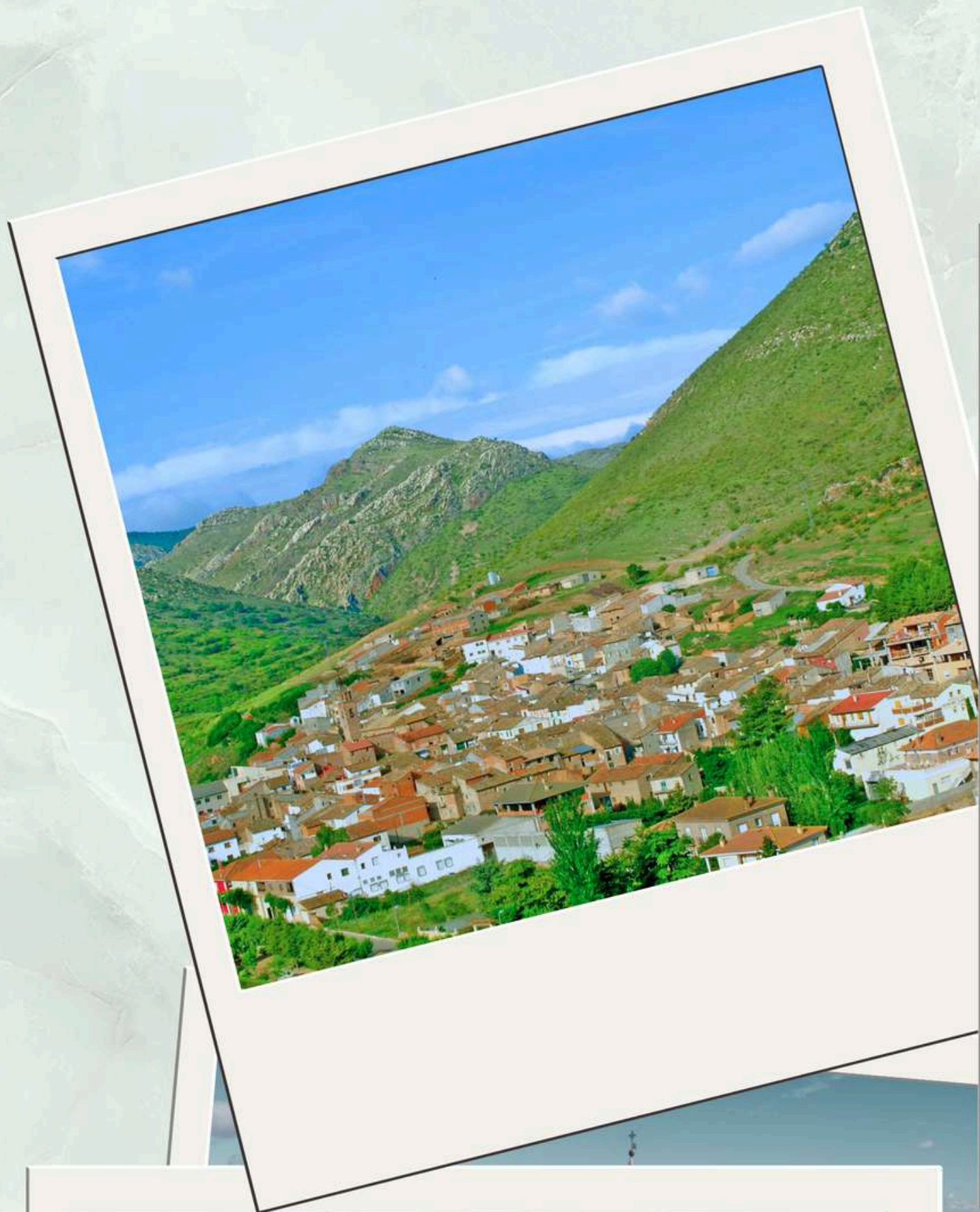
INSCRIPCIONES  
[aragonciclismo.com](http://aragonciclismo.com)

PATROCINA

COLABORA

ORGANIZA





valdejalón

Tierra para Vivir

# SALUDOS OFICIALES



## JESÚS BAZÁN SANZ PRESIDENTE DE LA COMARCA DE VALDEJALÓN

Bienvenidos a todos los deportistas que participan en la prueba Challenge Algairén BTT.

La prueba deportiva Challenge Algairén BTT se llevará a cabo en dos etapas los días 26 y 27 de octubre, en las localidades de Alpartir y La Almunia de D<sup>a</sup> Godina, municipios pertenecientes a la Comarca de Valdejalón.

El 26 de octubre, Alpartir será el escenario de la primera etapa, presentando un recorrido que permitirá a los deportistas y acompañantes sumergirse en la belleza de sus caminos y senderos, rodeados de la flora y fauna local.

El 27 de octubre, la segunda etapa se desarrollará en La Almunia de D<sup>a</sup> Godina, localidad que combina la riqueza de su patrimonio histórico con paisajes naturales que resaltan las características únicas de este municipio.

Este evento no solo es una celebración deportiva sino también una oportunidad muy especial para conocer y disfrutar de los paisajes y la cultura de nuestra Comarca.

La Challenge Algairén BTT se ha convertido en un acontecimiento de relevancia, despertando gran interés en nuestros pueblos generando una significativa repercusión social y económica.

La participación de los deportistas en este evento es una muestra de apoyo al desarrollo y promoción de nuestro entorno.

Desde la Comarca de Valdejalón se favorecen las iniciativas relacionadas con el deporte, reconociendo su valor como herramienta para promover la salud, el bienestar y la cohesión social.

A través de estos eventos como la Challenge Algairén BTT reafirmamos nuestro compromiso con el fomento de la vida saludable brindando a deportistas y aficionadas oportunidades para disfrutar del entorno natural mientras practican deporte.

Este evento no sería posible sin la dedicación y esfuerzo de muchas personas. Quiero resaltar la implicación de todos aquellos que han trabajado para la preparación de esta prueba deportiva, organizadores, patrocinadores y voluntarios, cada uno aportando su granito de arena para asegurar el éxito de la Challenge Algairén BTT. Vuestro entusiasmo y compromiso son fundamentales para llevar a cabo esta prueba que fortalece los lazos entre nuestros municipios. La organización de esta prueba refuerza el compromiso de la Comarca de Valdejalón que sigue consolidándose como un referente en la promoción del deporte.

¡Que esta edición de la Challenge Algairén BTT sea memorable y continúe inspirando a muchos más a sumarse a esta gran familia deportiva.

**Jesús Bazán Sanz**

*Presidente de la Comarca de Valdejalón.*



# PERSONAS DE REFERENCIA



**DIRECTOR EJECUTIVO DE LA CHALLENGE ALGAIÉN BTT:**

Adolfo Diez Va

**DIRECTOR DE CARRERA:**

Sergio Latorre Gil

686 365 160 · deportes@valdejalón.es

**RESPONSABLE DE SEGURIDAD VIAL:**

Jesús Ruesca

**RESPONSABLE DE PRENSA:**

Aritz Gómez

**OPERATIVO DE AMBULANCIAS Y SERVICIO SANITARIO:**

Cruz Roja Española

**RESPONSABLE DEL OPERATIVO PROTECCIÓN CIVIL:**

César Gracia

655 11 00 35

**HOSPITALES DE REFERENCIA:**

Viamed Montecanal

valdejalón



# PATROCINADORES OFICIALES



Ambar recomienda un consumo responsable. \* La única cerveza lager.



## PRIMERA ETAPA

Contrarreloj individual  
Salida: Alpartir, Plaza de la Iglesia  
Meta: Convento de San Cristóbal  
Distancia: 16,5 kilómetros  
Desnivel: 638 metros  
Salidas cada 30"

## SEGUNDA ETAPA

Salida y Meta: La Almunia de Doña Godina

### Etapa Maratón

Distancia: 62 kilómetros  
Desnivel: 1500 metros

### Etapa corta

Distancia: 40 kilómetros  
Desnivel: 920 metros

## COLABORAN



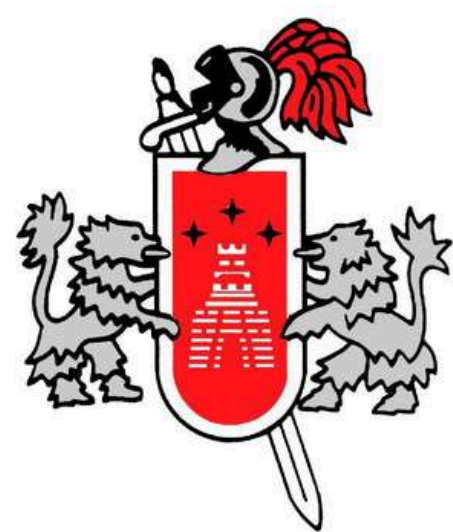
valdejalón



# PATROCINADORES OFICIALES



ALOJAMIENTO OFICIAL DE LA CHALLENGE ALGAIÉN BTT



HOTEL \*\*\* RESTAURANTE

*El Patio*

reservas@hotelespatio.es 976601037 / 976600155



*El Duendecillo*



LA ALMUNIA - Plaza La Paz, 7 Bajo - Tel: 976 81 20 96

# AGENDA CHALLENGE ALGAIRÉN BTT



**SÁBADO, 26 DE OCTUBRE**

- 12:00 · **Inicio de entrega de dorsales**  
Pabellón de Alpartir. Hasta 30 minutos antes de la salida
- 15:00 · **Salida primera etapa**  
Contrarreloj 16.5 km. Salidas cada 30 segundos
- 18:00 · **Salida del último corredor**
- 19:30 · **Entrega de premios y maillots de líder**

**DOMINGO, 27 DE OCTUBRE**

- 07:00 · **Inicio de entrega de dorsales**  
Hasta 30 minutos antes de la salida correspondiente
- 08:45 · **Llamamiento de corredores a cajones de salida**
- 09:00 · **Salida segunda etapa**  
09:00. Salida Etapa Maratón  
09:40. Salida recorrido corto
- 13:40 · **Comienzo vermut AMBAR & Calamochino**
- 14:30 · **Entrega de premios y maillots de líder**
- 14:30 · **Comida by Hotel-Restaurante El Patio**
- 14:30 · **Entrega de premios**





# PATROCINADORES OFICIALES



Océano Atlántico  
GESTIÓN DE SERVICIOS

*Cosanse*



CONSTRUCCIONES  
PELLICER  
S.A.



— BODEGAS —  
FRONTONIO  
- ALPARTIR -



INMELA  
SERVICIOS ELÉCTRICOS S.L.



belsue  
mediación de  
SEGUROS

# PUNTOS DE INTERÉS

## 1ª ETAPA (C.R.I.)

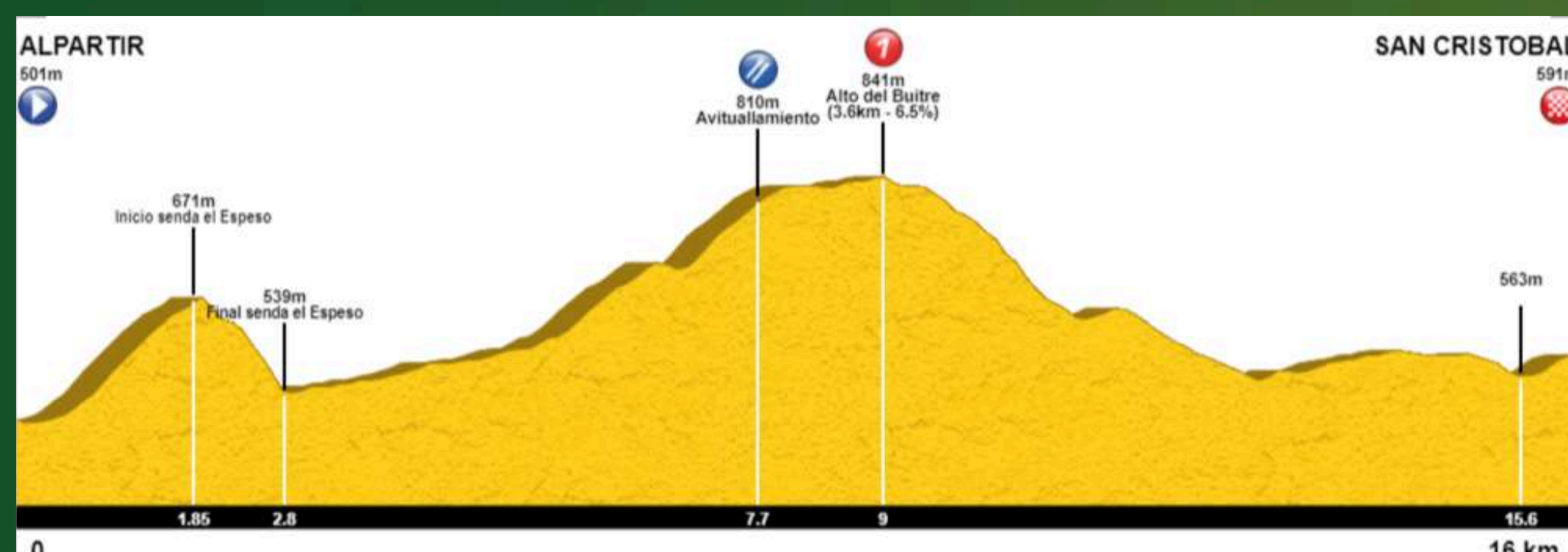
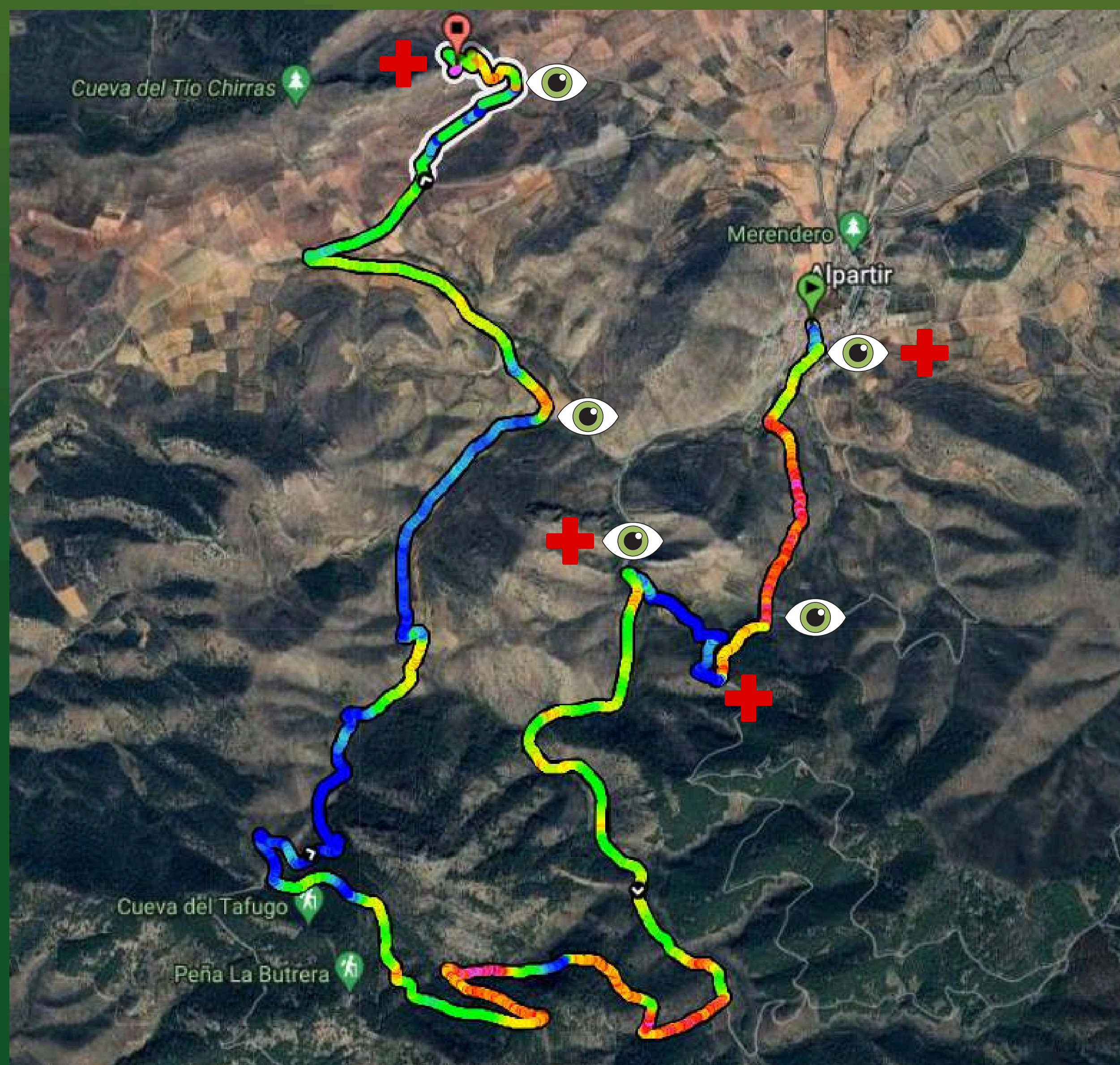
### CONTRARRELOJ INDIVIDUAL. ALPARTIR - SAN CRISTÓBAL



Distancia: 16,5 kilómetros  
Desnivel: 638 metros

Sendas: (1) "El Espeso"  
P.M.: (1) Alto del Buitre

Exigencia física: media  
Exigencia técnica: baja



# PUNTOS DE INTERÉS

## 1ª ETAPA (C.R.I.)

### CONTRARRELOJ INDIVIDUAL. ALPARTIR - SAN CRISTÓBAL

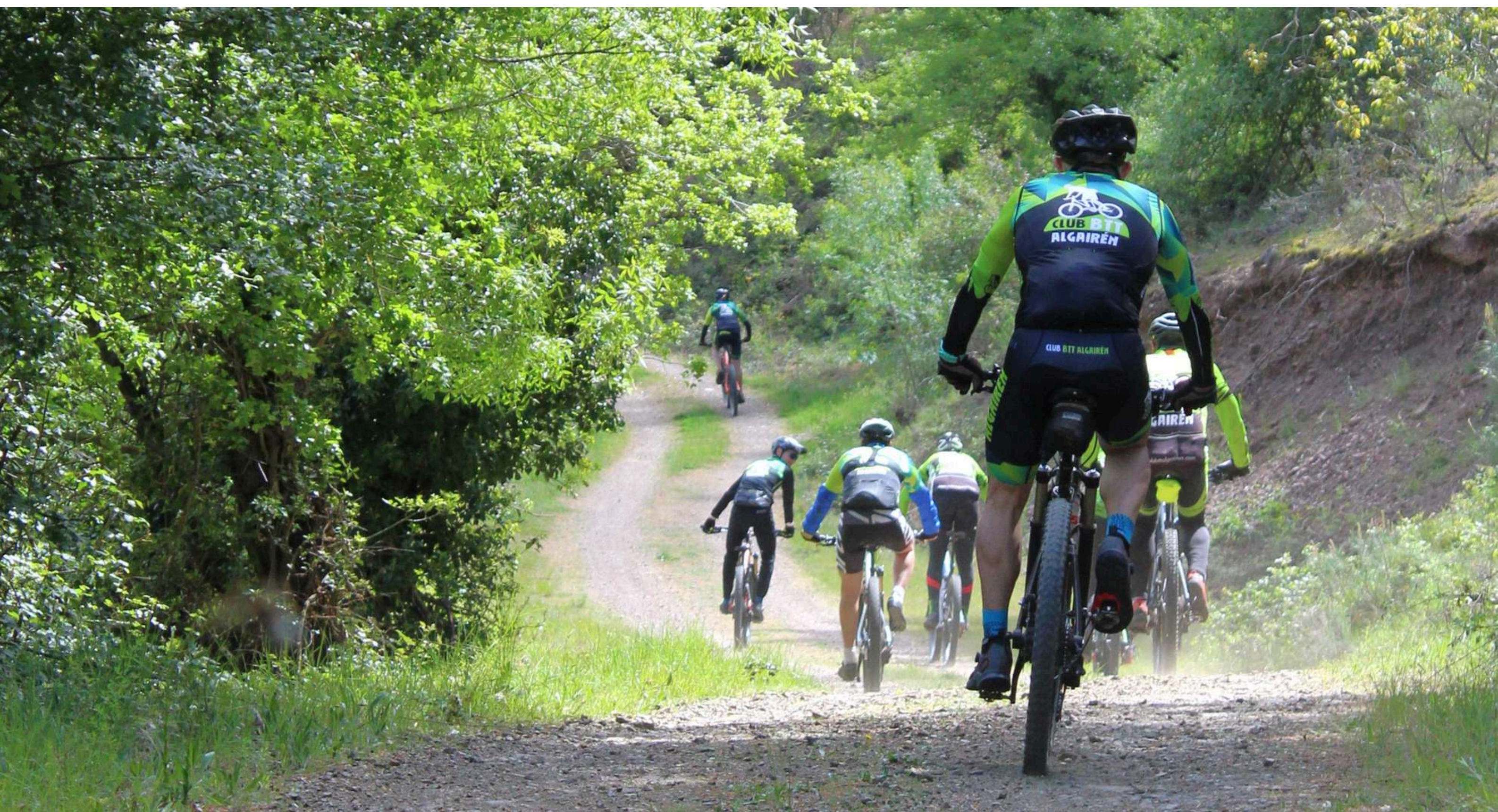


#### ¿DÓNDE VER LA PRUEBA?

- 👁️ 1. Salida: Plaza de la Iglesia de Alpartir (km 0)
- 👁️ 2. Inicio Senda del Espeso (km 1,9)
- 👁️ 3. Final Senda del Espeso. valle de tiermas (km 2,9)
- 👁️ 4. Minas de Plata de Alpartir (km 12,9)
- 👁️ 5. Subida de San Cristóbal (km 15,7)

#### ASISTENCIAS MÉDICAS

- ✚ 1. Salida: Plaza de la iglesia de alpartir (km 0)
- ✚ 2. Cruce viñas bodegas frontonio (km 1,5)
- ✚ 3. valle de tiermas (km 2,9)
- ✚ 4. subida de san cristobal (km 15,7)
- ✚ 5. san cristobal (km 16,5)



# PUNTOS DE INTERÉS

## 1ª ETAPA (C.R.I.)

### CONTRARRELOJ INDIVIDUAL. ALPARTIR - SAN CRISTÓBAL



#### PRINCIPALES UBICACIONES

##### 1. Pabellón Municipal de Alpartir:

- a. Entrega de dorsales
- b. Entrega de premios al finalizar la etapa
- c. Servicios

##### 2. Plaza de la Iglesia:

- a. Salida Contrarreloj Individual C.R.I.
- b. Reunión de Directores (Cine)

##### 3. Piscinas Municipales de Alpartir:

- a. Duchas
- b. Servicios

##### P. Aparcamientos



# RECORRIDOS

## 2ª ETAPA. ETAPA MARATÓN

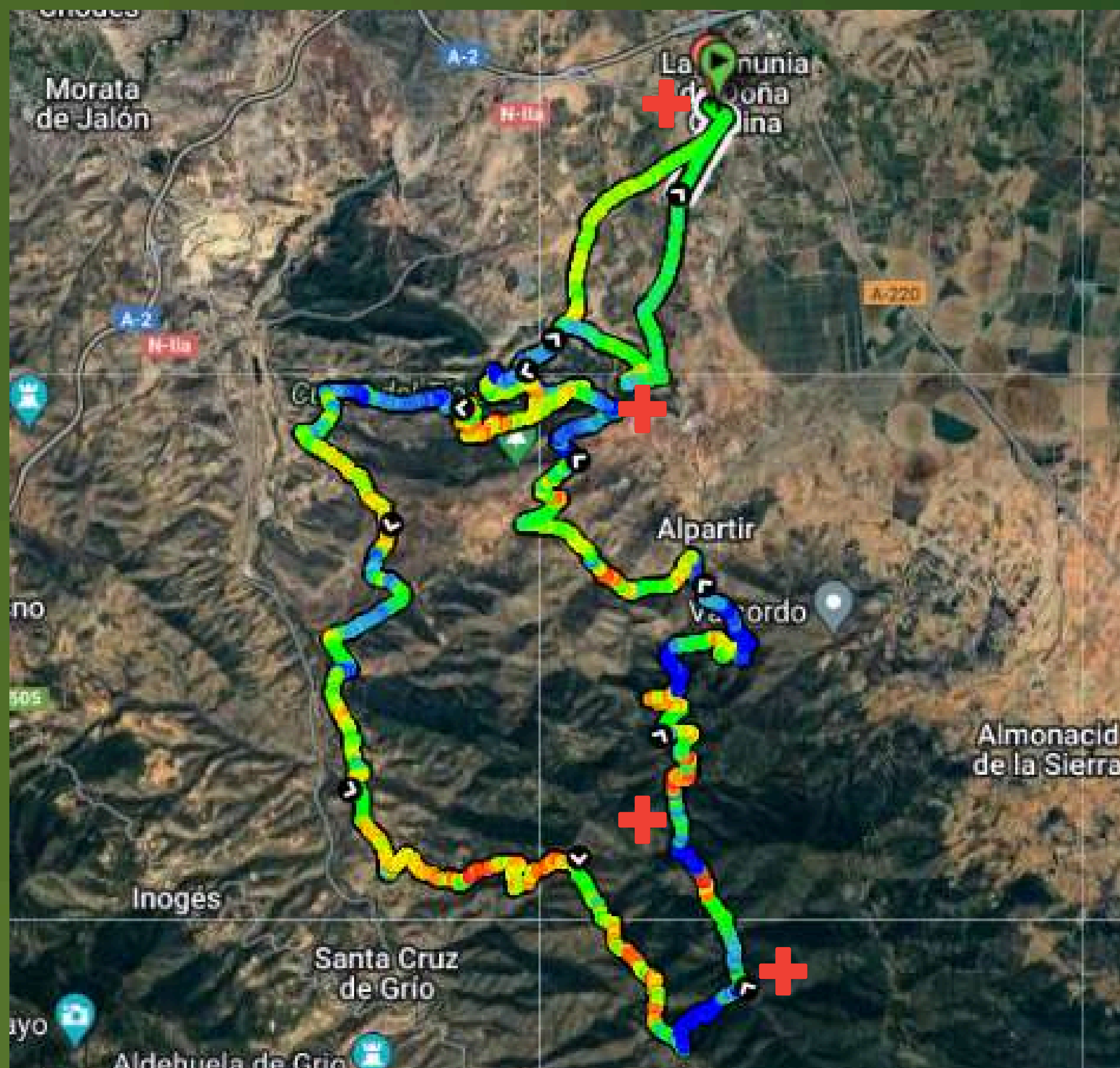
### LA ALMUNIA - LA ALMUNIA



Distancia: 58,5 kilómetros  
Desnivel: 1488 metros

12 Sectores de sendas  
3 P.M. Puntuables

Exigencia física: alta  
Exigencia técnica: media



# RECORRIDOS

## 2ª ETAPA. ETAPA MARATÓN

### LA ALMUNIA - LA ALMUNIA



#### ASISTENCIA MECÁNICA POR PARTE DE EQUIPOS

##### Km 7: FINAL SENDA VALLUENGO

- UBICACIÓN
- COORDENADAS: Latitud: 41.441379 | Longitud: -1.398882

##### Km 21,2: AVITAULLAMIENTO 1

- UBICACIÓN
- COORDENADAS: Latitud: 41.382558 | Longitud: -1.430929

##### Km 33,1: INICIO P.M. PLAZA DEL PINO:

- UBICACIÓN
- COORDENADAS: Latitud: 41.392295 | Longitud: -1.384706

##### Km 44,1: AVITUALLAMIENTO 4

- UBICACIÓN
- COORDENADAS: Latitud: 41.415828 | Longitud: -1.392018

Será requisito imprescindible el correcto estacionamiento de los correspondientes vehículos de equipo. No estará permitido el bloqueo de caminos o similares, pueden ser vías de evacuación.

# RECORRIDOS

## 2ª ETAPA. ETAPA MARATÓN

### LA ALMUNIA - LA ALMUNIA



#### ASISTENCIA SANITARIA:

#### KM 0: SALIDA Y META

- UBICACIÓN
- COORDENADAS: Latitud: 41.474478 | Longitud: -1.377243

#### KM 7: FINAL SENDA VALLUENGO

- UBICACIÓN
- COORDENADAS: Latitud: 41.441379 | Longitud: -1.398882

#### KM 30: FINAL SENDA VALDECRISTINA

- UBICACIÓN
- COORDENADAS: Latitud: 41.369056 | Longitud: -1.373642

#### KM 32,3: FINAL SENDA "EL PUERTO":

- UBICACIÓN
- COORDENADAS: Latitud: 41.38605 | Longitud: -1.383686

#### KM 44,1: AVITUALLAMIENTO 4

- UBICACIÓN
- COORDENADAS: Latitud: 41.415828 | Longitud: -1.392018

# RECORRIDOS

## 2ª ETAPA. ETAPA MARATÓN

### LA ALMUNIA - LA ALMUNIA



#### AVITUALLAMIENTOS

##### 1º AVITUALLAMIENTO (CRUCE DE SANTA CRUZ):

- KM: 21,2
- TIPO: LÍQUIDO Y SOLIDO
- UBICACIÓN
- COORDENADAS: Latitud: 41.382558 | Longitud: -1.430929

##### 2º AVITUALLAMIENTO (COLLADO DE VALDECRISTINA):

- KM: 27,7
- TIPO: LÍQUIDO
- UBICACIÓN
- COORDENADAS: Latitud: 41.361195 | Longitud: -1.383172

##### 3º AVITUALLAMIENTO (PLAZA DEL PINO):

- KM: 35,8
- TIPO: LÍQUIDO
- UBICACIÓN
- COORDENADAS: Latitud: 41.403481 | Longitud: -1.388363

##### 4º AVITUALLAMIENTO (ALPARTIR - SENDA "LA REGUERA"):

- KM: 44,1
- TIPO: LÍQUIDO Y SOLIDO
- UBICACIÓN
- COORDENADAS: Latitud: 41.415828 | Longitud: -1.392018

El 1º y 4º avituallamiento estarán disponibles para la ruta corta. En todos los avituallamientos habrá recipientes donde depositar la basura y desechos, quien no haga uso de estos estará directamente descalificado de la prueba.



# RECORRIDOS

## 2ª ETAPA. ETAPA MARATÓN

### LA ALMUNIA - LA ALMUNIA



#### SENDAS DE LA 2ª ETAPA

##### Fontellas:

- Distancia: 1,2 km
- Km inicio: 4,2
- Km fin: 5,4
- Dificultad técnica: baja

##### Subida del puerto

- Distancia: 0,7 km
- Km inicio: 31
- Km fin: 31,7
- Dificultad técnica: baja

##### Senda del convento

- Distancia: 0,9 km
- Km inicio: 44,4
- Km fin: 45,3
- dificultad técnica: baja

##### Valluengo:

- Distancia: 1 km
- Km inicio: 6
- km fin: 7
- Dificultad técnica: media

##### Descenso del puerto

- Distancia: 0,7 km
- Km inicio: 31,7
- Km fin: 32,4
- Dificultad técnica: media

##### Almendros + Algaiceros

- Distancia: 1,5 km
- Km inicio: 45,3
- Km fin: 46,8
- Dificultad técnica: media

##### Valdecristina:

- Distancia: 1,8 km
- Km inicio: 28,2
- Km fin: 30
- Dificultad técnica: media

##### Ángel Hernández:

- Distancia: 0,8 km
- Km inicio: 36,3
- Km fin: 37,1
- Dificultad técnica: baja

##### El Orinal

- Distancia: 0,4 km
- Km inicio: 48,6
- Km fin: 49
- Dificultad técnica: media

##### Río Tiermas:

- Distancia: 1 km
- Km inicio: 30
- Km fin: 31
- Dificultad técnica: baja

##### La Reguera

- Distancia: 0,8 km
- Km inicio: 40,7
- Km fin: 41,5
- Dificultad técnica: baja

##### Fontellas

- Distancia: 1 km
- Km inicio: 49
- Km fin: 50
- Dificultad técnica: baja

#### PREMIOS DE MONTAÑA

##### P.M. CRUZ DE ALBERTO:

- Categoría: 3ª
- Distancia: 2,2
- Pendiente: 6,6% (MED); 8,8% (MAX)

##### P.M. COLLADO DE VALDECRISTINA:

- Categoría: 1ª
- Distancia: 6,4 KM
- Pendiente: 6,6% (MED); 10% (MAX)

##### P.M. PLAZA DEL PINO

- Categoría: 2ª
- Distancia: 3,2
- Pendiente: 4,8% (MED); 10,2 (MAX)

# RECORRIDOS

## 2ª ETAPA. ETAPA CORTA (NO PUNTUABLE)

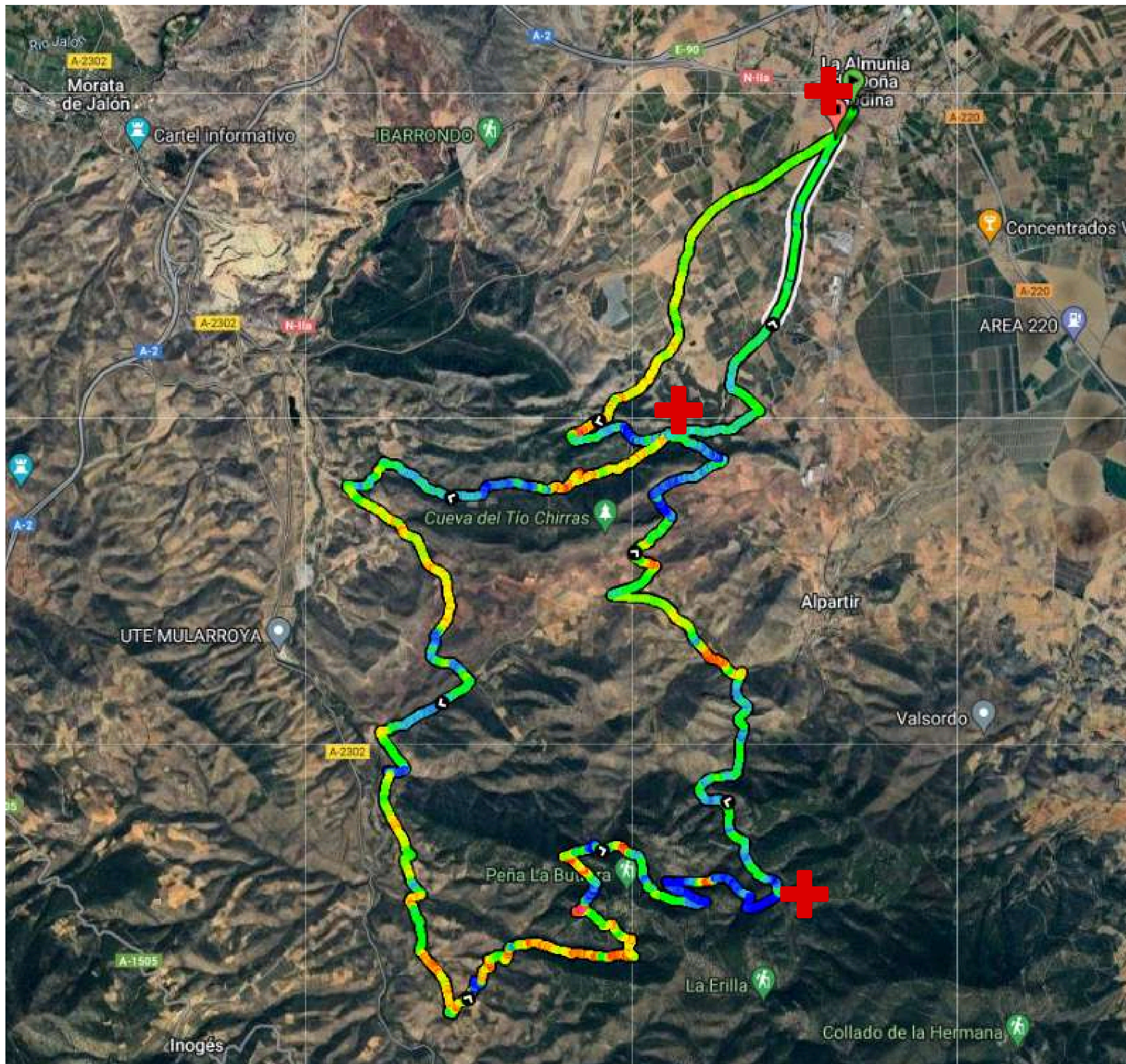
### LA ALMUNIA - LA ALMUNIA



**Distancia: 40 kilómetros**  
**Desnivel: 938 metros**

**4 sectores de sendas**

**Exigencia física: media**  
**Exigencia técnica: media**



# PUNTOS DE INTERÉS

## 2ª ETAPA MARATÓN

### LA ALMUNIA DE DOÑA GODINA



#### PRINCIPALES UBICACIONES

##### **Pabellón Multiusos de La Almunia:**

- a. Entrega de dorsales
- b. Entrega de premios al finalizar
- c. Servicios
- d. Duchas
- e. Vermut
- f. Comida
- g. Punto limpieza de bicicletas

##### **Aparcamientos:**

- P-1: Ronda Cortes de Aragón
- P-2: Ronda Cortes de Aragón
- P-3: Explanada, c/ Juan de Lanuza
- P-4: EUPLA, Escuela Universitaria
- P-5: Solo autocaravanas



# PUNTOS DE INTERÉS

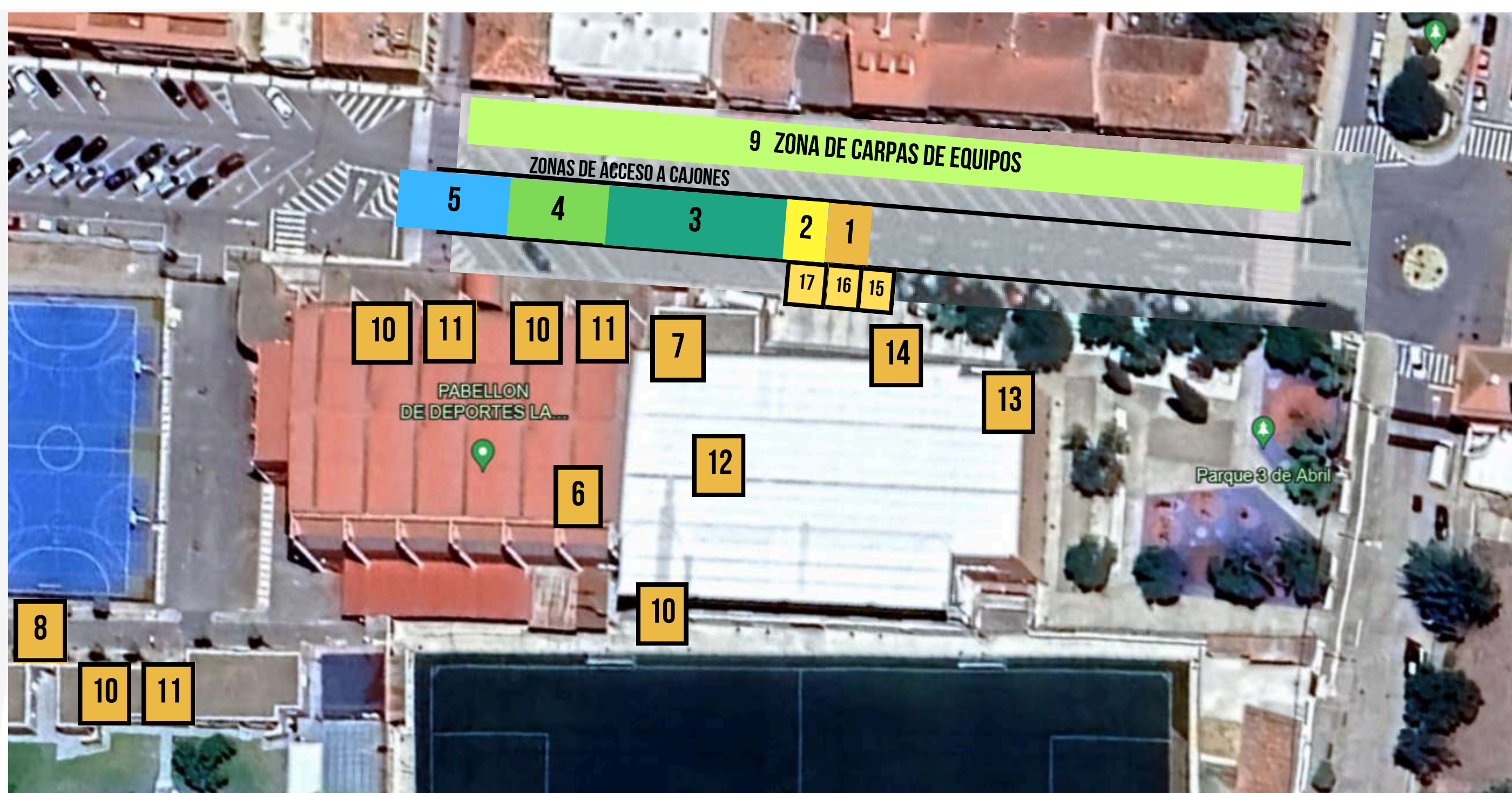
## 2ª ETAPA MARATÓN

### LA ALMUNIA DE DOÑA GODINA



#### PRINCIPALES UBICACIONES

1. Salida y Meta
2. Cajón líderes clasificaciones
3. Cajón participantes challenge
4. Cajón participantes etapa maratón
5. Cajón participantes etapa corta
6. Recogida de dorsales 2ª Etapa
7. Incidencias
8. Limpieza de bicicletas
9. Zona de carpas de equipos
10. Servicios
11. Duchas
12. Vermut by AMBAR & Calamochino
13. Comida by El Patio
14. DJ Algairén
15. Jurado técnico
16. Servicio de cronometraje
17. Prensa



# RECORRIDOS

## TRACKS RECORRIDOS CHALLENGE

### ALGAIRÉN BTT



## 1ª etapa

Contrarreloj Individual (C.R.I.):

- <https://es.wikiloc.com/rutas-mountain-bike/2a-etapa-callenge-algairen-btt-oficial-177042778>
- <https://www.cronoescalada.com/tracks/view/96647>

Recorrido de retorno a alpartir:

- <https://es.wikiloc.com/rutas-mountain-bike/ruta-de-retorno-1a-etapa-challenge-algairen-175898048>

No estará permitido discurrir por el recorrido de la 1ª etapa cuando este celebrándose la contrarreloj y el participante no la este realizando en competición.

Se ruega seguir las indicaciones de voluntarios y señalización.

## 2ª etapa

Recorrido Maratón (largo):

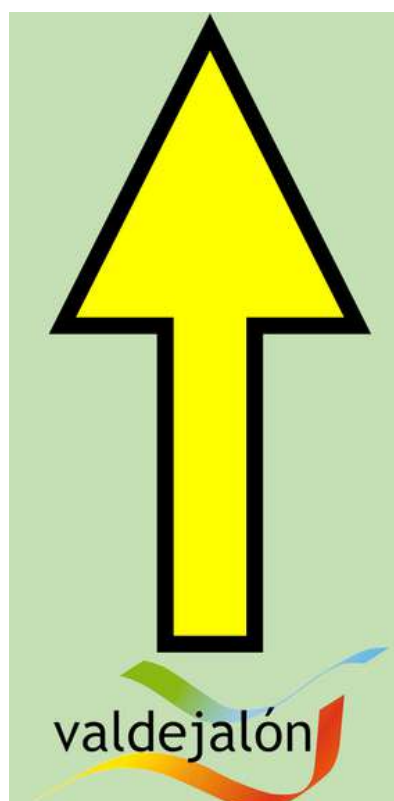
- <https://es.wikiloc.com/rutas-mountain-bike/2a-etapa-callenge-algairen-btt-oficial-v2-177448280>
- <https://www.cronoescalada.com/tracks/view/97646>

Recorrido corto (no puntuable para la Challenge Algairén BTT):

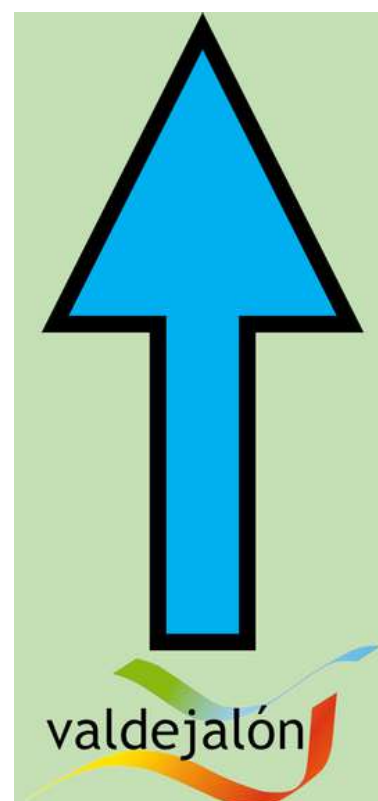
- <https://es.wikiloc.com/rutas-mountain-bike/2a-etapa-challenge-algairen-btt-recorrido-corto-175715739>
- <https://www.cronoescalada.com/tracks/view/96650>



# SEÑALIZACIÓN DEL RECORRIDO



**DIRECCIÓN CHALLENGE  
ALGAIREN BTT &  
ETAPA MARATÓN**



**DIRECCIÓN ETAPA  
SPRINT**



**¡ATENCIÓN!  
¡PRECAUCIÓN!**

**1 KM  
META**



**1 KILÓMETRO PARA META**

**5 KM  
META**



**5 KILÓMETROS PARA  
META**

**10 KM  
META**



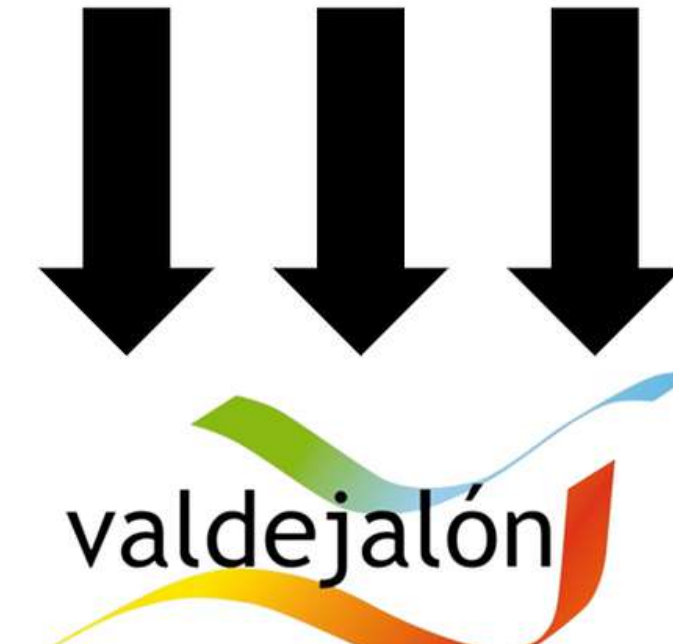
**10 KILÓMETROS PARA  
META**



**DESCENSO CON  
PENDIENTE LEVE**



**DESCENSO CON  
PENDIENTE MEDIA**



**DESCENSO CON  
PENDIENTE FUERTE**

# SEÑALIZACIÓN DEL RECORRIDO



¡PRECAUCIÓN!



PRECAUCIÓN  
ESTRECHAMIENTO

1 KM

P.M.



1 KM PARA EL PREMIO DE  
MONTAÑA / PUERTO DE  
MONTAÑA

500 M



A 500 METROS  
BIFURCACIÓN

COMIENZA

P.M.



COMIENZA PREMIO DE  
MONTAÑA / PUERTO DE  
MONTAÑA

P.M.



PREMIO DE MONTAÑA /  
PUERTO DE MONTAÑA



BIFURCACIÓN

500 M

AVITUALLAMIENTO



A 500 METROS AVITUALLAMIENTO

# MAILLOTS OFICIALES LÍDERES CLASIFICACIONES:



**CLASIFICACIÓN GENERAL**



**CLASIFICACIÓN MONTAÑA**



**CLASIFICACIÓN COMARCAL**

Los líderes de los correspondientes maillots después de la primera etapa, tendrán obligatorio vestirlo sin tapar ningún logotipo en la segunda etapa. En caso de portar dos maillots el orden de preferencia será. C. General, C. Montaña y C. Comarcal.



El chaleco conmemorativo de la prueba estará incluido en la inscripción para los inscritos en dos etapas de la Challenge Algairén BTT.

Los participantes que solo participen en una etapa y deseen adquirir el chaleco deberán de indicarlo en la inscripción y abonar en la misma la cuantía de siete euros de suplemento.





**U LEVEL**<sup>®</sup>  
SPORTWEAR

1900  
**AMBAR**  
PEQUEÑOS CERVECEROS



